

## SIGHTSEEING | 観光案内

※下記内容は、変更になる可能性がございます。  
詳しくは各施設へお問い合わせください。



- 金華山・長良川  
標高は329メートルで、山頂には岐阜城がそびえ立っています。市の中心部にありながら山には手つかずの自然が残る、まるで自然の博物館です。山麓を流れる清流長良川と岐阜公園一帯が眺めのいい観光ゾーンになっています。  
また金華山一帯が「岐阜城跡」として平成23年2月、国史跡に指定されました。
- 川原町界隈  
長良橋南の鶴岡観覧船事務所から西へ続く街並。湊町・玉井町・元浜町は通称「川原町」といい、ノスタルジックな味わいのあるところです。戦前の日本を思わせる懐かしい風景に出会えます。

- 岐阜城（岐阜城資料館）  
営業時間 9:30～17:30（※期間限定で夜間営業あり）  
料金 大人200円/小人100円  
岐阜市金華山天守閣18 TEL.058-263-4853
- 金華山ロープウェイ  
営業時間 9:00～18:00（※期間限定で夜間運転あり）  
料金 往復 大人1,100円/小人550円  
〒500-8734 岐阜市千畳敷下257 TEL.058-262-6784
- 岐阜市歴史博物館  
営業時間 9:00～17:00（入館は16:30まで）  
休館日 月曜日（祝日の場合は翌日）、祝日の翌日、年末年始  
料金 大人310円/小人150円  
〒500-8003 岐阜市大宮町2-18-1 TEL.058-265-0010
- 岐阜大仏（正法寺）  
営業時間 9:00～17:00  
料金 大人200円/小人100円  
〒500-8018 岐阜市大仏町8 TEL.058-264-2760
- 岐阜長良川の鶴岡  
営業時間 毎年5月11日～10月15日 19:30頃～  
料金 大人3,200円～/小人1,800円  
〒500-8009 岐阜市湊町1-2 TEL.058-262-0104
- 長良川うかいミュージアム  
営業時間  
▶ 5月1日～10月15日 9:00～19:00  
▶ 10月16日～12月28日、1月4日～4月30日 9:00～17:00  
休館日  
▶ 10月16日～12月28日、1月4日～4月30日までの火曜日  
（祝日の場合は翌平日）  
料金 大人500円/小人250円  
〒502-0071 岐阜市長良51-2 TEL.058-210-1555

# Hotel Facilities

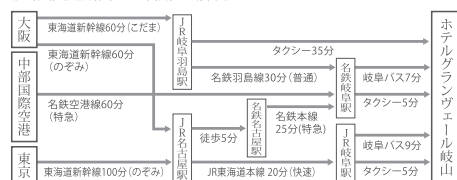
HOTEL GRAND VERT GIZAN



## MAPS & ACCESS | 交通手段



### 《公共交通機関をご利用の場合》



### 《ホテルまでの交通のご案内》

- ◆ JR岐阜駅または名鉄岐阜駅下車  
（バス利用）  
▶ JR岐阜駅から  
駅北口バスターミナル9番乗り場(北口右側)より回70岐阜大学  
または岐阜大学病院行きに乗車(所要約9分)柳ヶ瀬西口下車、徒歩2分  
▶ 名鉄岐阜駅から  
駅前バス停5番乗り場(駅の向かい側)より回70岐阜大学病院行きに乗車  
(所要約7分)柳ヶ瀬西口下車、徒歩2分

- ◆ 自家用車の場合  
◇ 名神高速道路・岐阜羽島ICより(18km 所要約35分)  
◇ 東海北陸自動車道・岐阜各務原(ぎふかみがはら)ICより(10km 所要約20分)

### 《駐車のご案内》

- ◆ 地下駐車場(40台)又はD-Parking 西柳ヶ瀬第1をご利用ください。  
※ 駐車場が混雑することもあります。なるべく公共交通機関をご利用下さい。



### ホテルグランヴェール岐阜

〒500-8875 岐阜市柳ヶ瀬通6丁目14番地 TEL 058-263-7111 FAX 058-263-5517  
https://grandvert.com info-grandvert@grandvert.com

HP



Instagram

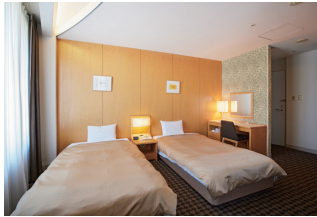


LINE



# GUEST ROOM | 客室のご案内

天然木のやさしさあふれる客室はのんびりと自然体で寛げる心地よい時間をお約束いたします。



シングルルーム

ツインルーム

和室

## 《 客室概要 》

ルームタイプ	面積 (㎡)	ベッド幅 (cm)	客室数(室)					計	ソファベッド
			6F	7F	8F	9F	10F		
S シングル	14	105×190	—	9	9	9	6	33	×
DXS デラックスシングル	16	120×190	—	4	4	4	4	16	○
TW ツイン	22	105×190	—	1	2	2	1	6	○
TW ツイン (バリアフリー)	33	120×190	—	—	—	—	1	1	×
W ダブル	23	140×190	—	1	—	—	—	1	×
SR スイート	37	105×190	—	—	—	—	1	1	×
和 和室	10畳	—	3	—	—	—	—	3	×
客室数			3	15	15	15	13	61	
収容人数			15	17	17	17	16	82	
最大可能収容人数*			15	22	22	22	21	102	

【チェックイン 16:00 / チェックアウト 10:00】

【ソファベッド使用時について】

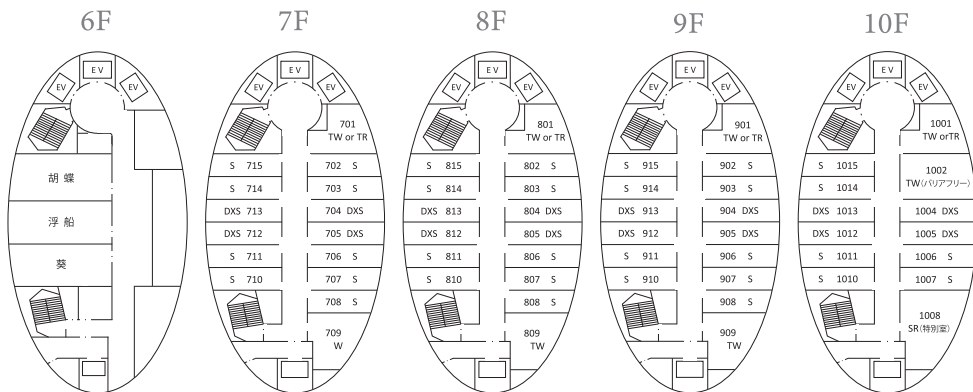
■ ツイン(701, 801, 901, 1001) ▶ ソファベッド利用で最大3名宿泊可。 ■ デラックスシングル(全室) ▶ ソファベッド利用で最大2名宿泊可。

\*最大可能収容人数は、ソファベッド使用時。

## 《 客室設備・備品 》

【客室アメニティ】	【アメニティバー】	【客室設備・備品】	【貸出備品】
■ シャンプー	■ ミネラルウォーター	■ シャワーキャップ	■ ヘアドライヤー
■ コンディショナー	■ スキンケア用品	■ ヘアブラシ	■ 靴ベラ
■ ボディーソープ	(化粧水・乳液・メイク落とし・洗顔料)	■ カミソリ	■ フェスタオル
■ ハンドソープ	■ メンズスキンケア	■ 綿棒	■ スリッパ
■ 歯ブラシ	(洗顔料・スキンケア・ヘアワックス)	■ ボディスポンジ	■ バスタオル
	■ コーヒー、紅茶	■ ガウン	■ ハンガー
			■ 洋服ブラシ
			■ 消臭スプレー
			■ 充電器
			(iPhone・Android)
			■ 電気スタンド
			■ スポンプレッサー
			■ アイロン/アイロン台
			■ 扇風機

## 《 客室配置図 》



# ROBBY | ロビー

心温まるくつろぎの空間で洗練された雰囲気とサービスでお客をお迎えいたします。

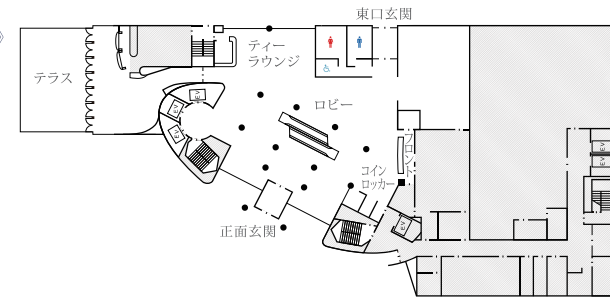


1F ロビー

## 《 館内の概要 》

11F	スカイレストラン/スカイラウンジ
10F	客室(洋)
9F	客室(洋)
8F	客室(洋)
7F	客室(洋)
6F	客室(和) / 宴会場(和)
5F	小・中宴会場
4F	チャペル / 写真室 / 小・中宴会場
3F	大宴会場
2F	オリベホール / カルチャーホール
1F	テラス / ティーラウンジ / ロビー / フロント
B1F	駐車場

## 《 1F平面図 》



# DINING | お食事会場

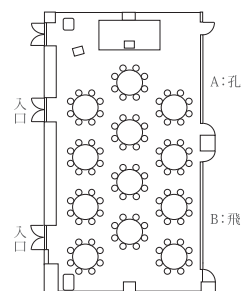
着席パーティーなどで120名様まで、各種イベントなどに幅広くご利用いただける中宴会場です。



5F 孔雀

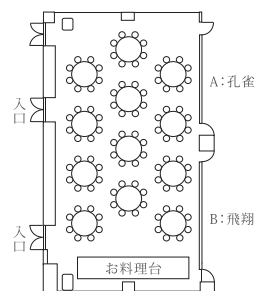


## 《 ご夕食時テーブルプラン 》



(一例)

## 《 ご朝食時テーブルプラン 》



(一例)

## 《 5F平面図 》

